

Fragen – Antworten Katalog zur Jahresablesung

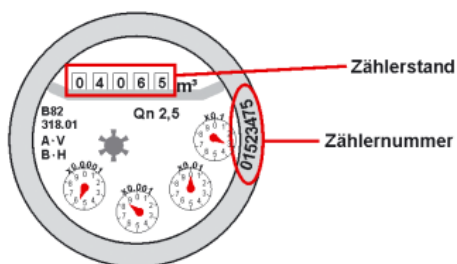
Erfahrungsgemäß gibt es auch immer wieder Fragen zur Ablesekarte, die wir Ihnen an dieser Stelle beantworten möchten:

Ist das Ablesen und Eintragen der Zählerstände in die Ablesekarte kompliziert?

Nein, das Ausfüllen der Karte ist ganz einfach. Zuerst vergleichen Sie die Zählernummern am Zähler mit der vorgedruckten Nummer auf Ihrer Ablesekarte. Dann lesen Sie die einzelnen Zähler ab.

Wie sieht der Zähler aus und wo finde ich ihn?

Wasserzähler



Der **Wasserzähler** sitzt in der Regel im Keller oder im Anschlussraum, kann je nach Hausinstallation jedoch auch in Bad, WC oder Küche angebracht sein.

Die Zählernummer ist auf dem Metallrand eingeschlagen. Lesen Sie lediglich die schwarzen Ziffern, die vollen Kubikmeter (m³) ab.

Stromzähler



Der **Stromzähler** ist entweder schwarz oder hat eine digitale Anzeige. Der Zähler kann – je nach Installation – in der Wohnung, dem Hausflur oder im Keller installiert sein. Bitte lesen Sie nur die schwarzen Ziffern vor dem roten Bereich (volle kWh), keine Nachkommastellen (rote Umrandung) ab. Bei digitalen Zählern lesen Sie nur vor dem Komma ab.

Einige Haushalte, die einen Tag-Nacht-Tarif haben oder einmal hatten, besitzen einen Zweitarifzähler. Auf solch einem Zähler finden sie ein HT (Hochtarif) und ein NT (Niedertarif). Sollte ein Zählwerk stehen, lesen Sie dieses nicht ab.

Anlagenbetreiber von **Photovoltaikanlagen** müssen folgendes beachten:

Die Zählerstände eines digitalen Zählers werden im Display nacheinander angezeigt. Um eine korrekte Abrechnung zu erstellen, ist es wichtig die richtigen Stände auf der Ablesekarte einzutragen. Sollten Sie Hilfe benötigen, können Sie uns gerne kontaktieren.

- 1.8.0 Ihr Bezug Gesamt
- 1.8.1 Bezug HT , EVU an Kunde
- 1.8.2 Bezug NT, EVU an Kunde
- 2.8.0 Kunde an EVU, Ihre Lieferung an die Gemeindewerke „R“

Bin ich dazu verpflichtet, meine Zählerstände abzulesen?

Sollten die Gemeindewerke keine Rückmeldung von Ihnen bekommen, müssen die Zählerstände zur Abrechnung geschätzt werden.

Was passiert, wenn ich keinen Zugang zu meinen Zählern habe oder aus gesundheitlichen Gründen nicht selbst ablesen kann?

Auch für Kunden, die keinen Zugang zu ihren Zählern oder Probleme beim Ablesen haben beziehungsweise aus gesundheitlichen Gründen nicht selbst ablesen können, bieten die Gemeindewerke eine Lösung an:

In diesen Fällen genügt eine kurze Mitteilung an uns, Sie erhalten kompetente Unterstützung und gegebenenfalls gleich einen Termin für eine Ablesung durch einen Mitarbeiter.

Sie erreichen uns:

Gemeindewerke Nüdlingen

Kissinger Str. 1
97720 Nüdlingen

Telefon: 0971/7271-11
E-Mail: info@nuedlingen.de

